

#### RB Rohbaudetail

RB-6 Stahlbeton-Wand außen C30/37, W0, XC3

#### HF Holzfassade

HF-1 Mineralwolledämmung, nicht brennbar A1, WLS 035, glasvlieskaschiert schwarz, Befestigung gem. Fassadensystem  
HF-3 Unterkonstruktionselement aus Aluminium als Festpunkt / Gleitpunkt gemäß Werkplanung mit Thermostop  
HF-4 Aluminiumblech, RAL Beschichtung, schwarz, als Unterkonstrukturuinsabdeckung / Sichtschutz  
HF-5 Horizontale Systemschiene, belüftetes HAT-Profil, Aluminium, a=50cm, gem. Fassadensystem  
HF-6 ALU-Click Paneel gem. Fassadensystem  
HF-7 Holzprofil 42mm \* 80mm, Kiefer, Thermo-behandelt, B-s2-d0, Fassadenübergänge außenkante bündig

#### PA Putze

PA-1 Kalk-Zement-Innenputz, 2 lagig, einschl. Haftgrund Spritzbewurf, nach DIN 1 8550  
PA-2 Putzprofil

#### TÜ Türen

TÜ-1 Aluminium-Tür-Element, 75mm Profiltiefe, U-Wert=1,50 W/(m²K)  
TÜ-2 Tür-Vorwandmontagesystem 3-seitig umlaufend, 80mm  
TÜ-3 Alu-Blechverkleidung, mind. 2mm, 3x gekantet, pulverbeschichtet, RAL Farbton gem. Bemusterung  
TÜ-4 Haltewinkel für Blechverkleidung, auf therm. Trennelement  
TÜ-5 Dichtungsfolien, Fenster-/Türabdichtung nach RAL Richtlinie, innen/außen  
TÜ-10 Einsetzelement Festverglasung, VSG, 3-scheibig

#### SS Sonnenschutz

SS-4 ZipScreen als Schacht-Markise, Schienenführung

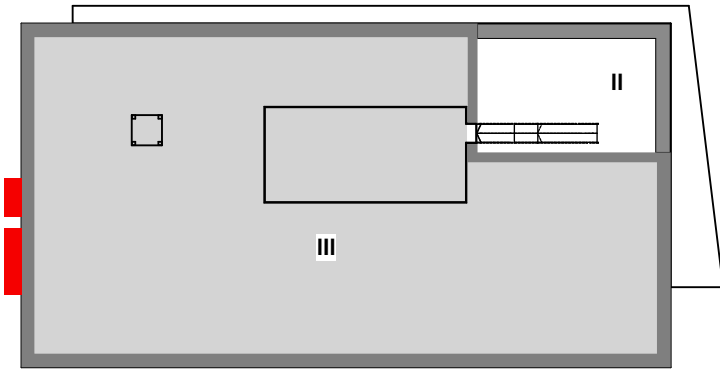
#### VE3.03 Rohbau

#### VE3.08 Holzfassade

#### VE 3.14 Innenputz

#### VE.3.05 Metallbau Fenster/Außentüren

#### VE.3.05 Metallbau Fenster/Außentüren



Projekt-Bauteil-Verfasser-Gewerk-Leistungsphase-Planart-Planinhalt-Planausschnitt-Plannr.-Index-Status DZS-XXX-ARC-ARC-5-DT-XX-E-005-XX-v				
Bauherr	Vorhaben			
	Demonstrationszentrum für Sektorkopplung Am Schleusengraben 21029 Hamburg			
	Bearbeiter			
	Zeichnungsinhalt			
	Leitdetail Außentür - oberer Anschluss			
	Zeichner			
		Datum	Maßstab	Index/Datum
		27.03.2026	1:5	XX-27.03.2026